

**SYNTHESE DES PROPOSITIONS
D'AMENAGEMENT
du Cours Sextius et
du Boulevard de la République**

SYNTHESE PROPOSITIONS

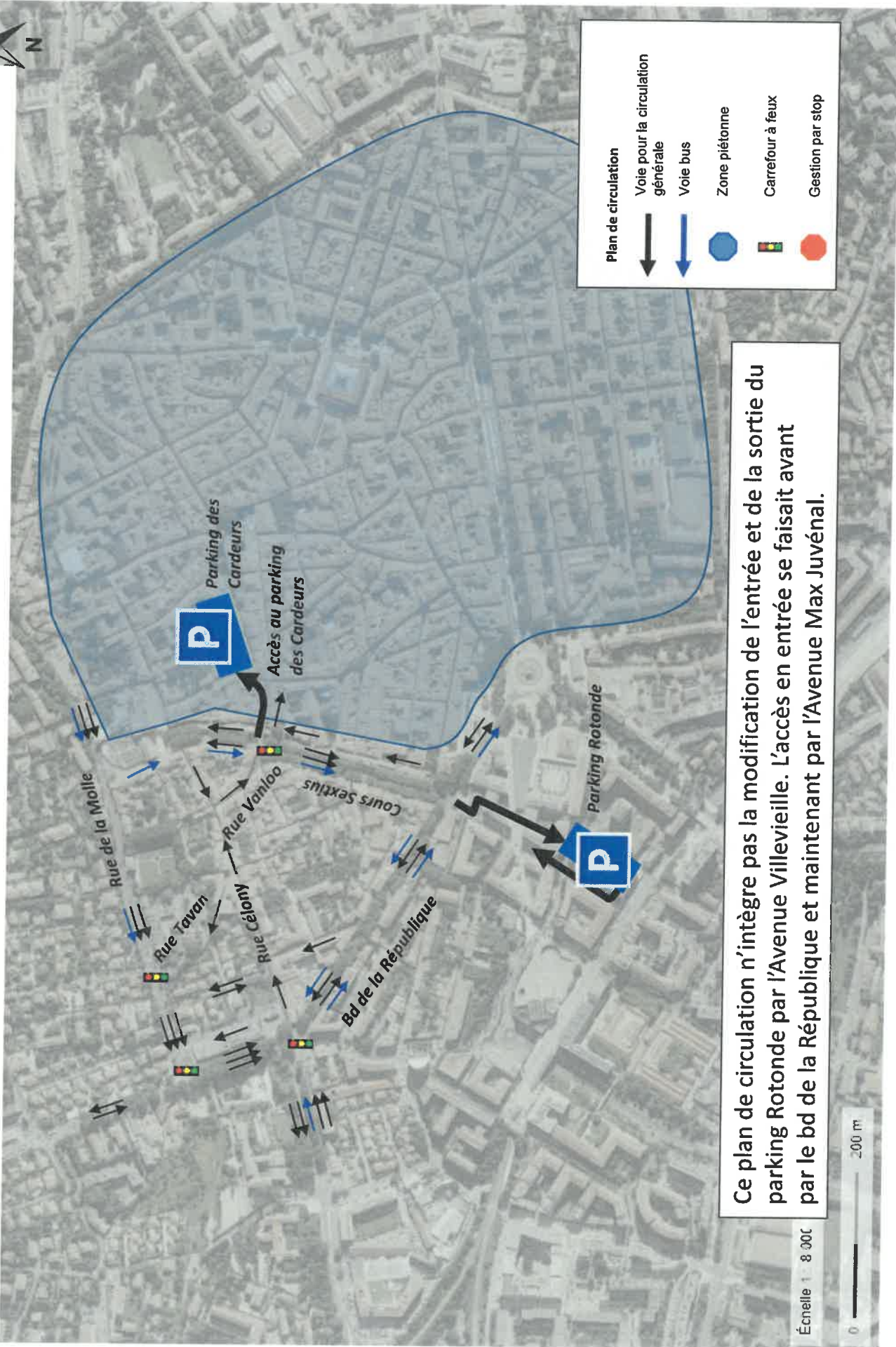
COURS SEXTIUS – BOULEVARD REPUBLIQUE

Apaiser le quartier Faubourg

- Modification du plan de circulation du quartier
- Proposition d'aménagement du Cours Sextius
- Réaménager le boulevard de la République
 - 3 scénarios

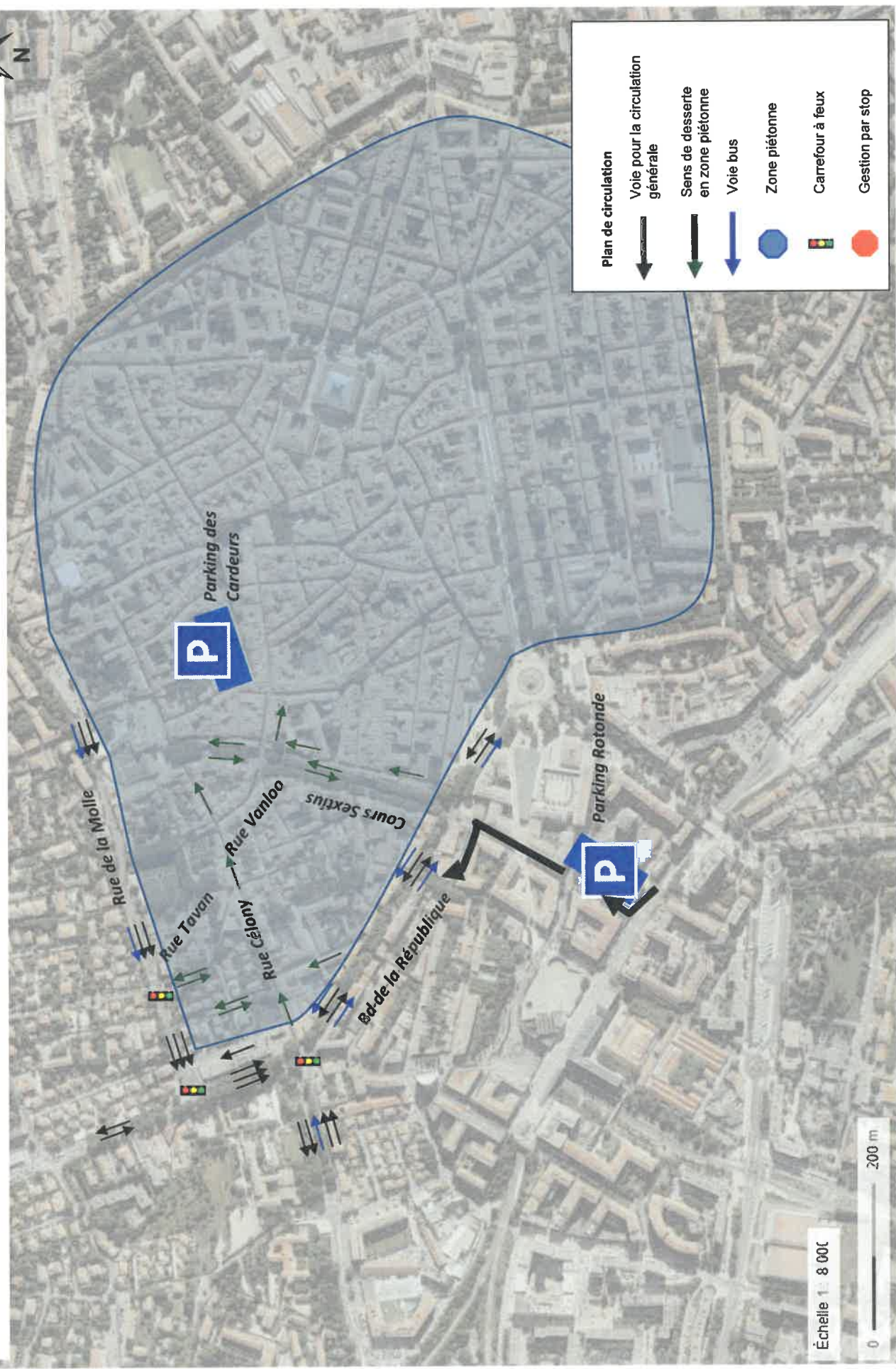


→ MODIFICATION DU PLAN DE CIRCULATION DU QUARTIER



Ce plan de circulation n'intègre pas la modification de l'entrée et de la sortie du parking Rotonde par l'Avenue Villeveille. L'accès en entrée se faisait avant par le bd de la République et maintenant par l'Avenue Max Juvénal.

→ MODIFICATION DU PLAN DE CIRCULATION DU QUARTIER

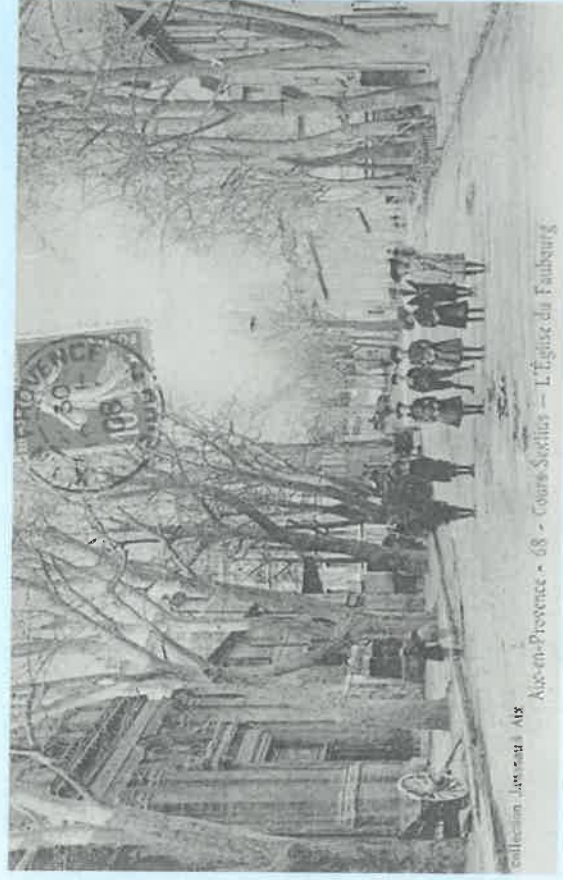


Plan de circulation

- Voie pour la circulation générale
- Sens de desserte en zone piétonne
- Voie bus
- Zone piétonne
- Carrefour à feux
- Gestion par stop

Échelle 1 : 8 000
0 200 m

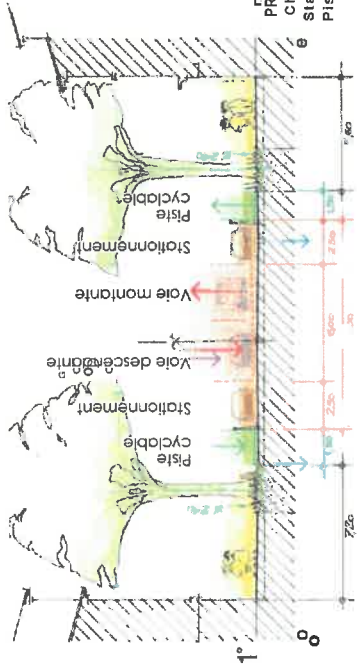
Réaménager le cours Sextius



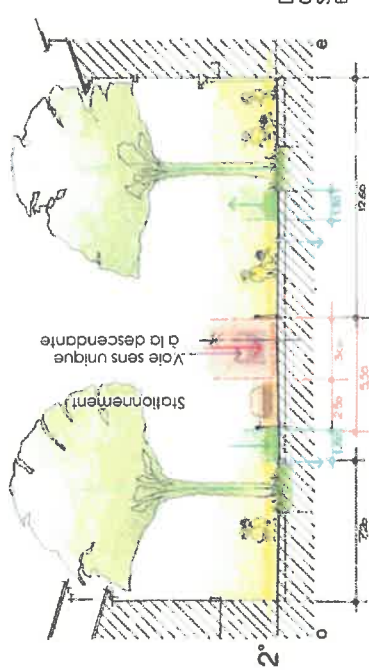
Une proposition en plusieurs phases pour tendre à terme vers une extension de la zone piétonne du centre ville

→ PROPOSITION D'AMÉNAGEMENT DU COURS SEXTIUS – OBJECTIF : APAISEMENT

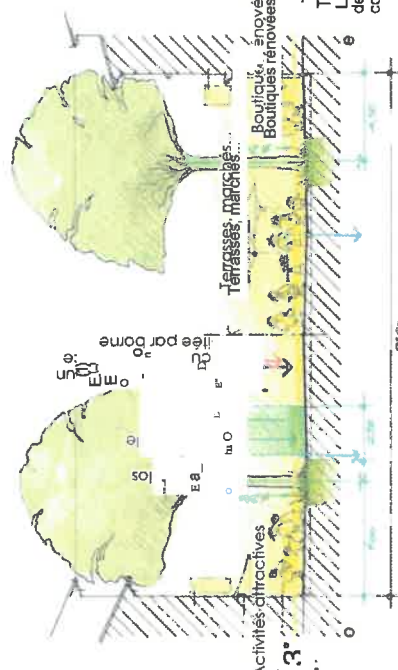
LE COURS SEXTIUS
plan d'ensemble



PREMIERE ETAPE
Chaussée limitée à 6.00m (contre 11.50 aujourd'hui) |
Stationnement capacité de 60 places comme aujourd'hui |
Piste cyclable Trottoirs élargis



DEUXIEME ETAPE
Chaussée à sens unique
Stationnement réduit
Eplanade piétonne



TROISIEME ETAPE
Le cours Sextius est
devenu une artère piétonne
comme le cours Mirbeau



→ PROPOSITION D'AMÉNAGEMENT DU COURS SEXTIUS – OBJECTIF : APAISEMENT

LE COURS SEXTIUS plan d'ensemble



- 'LATANES EXISTANTS'**
entourage végétal, diamètre 2.40m
- 'LATANES A RE-PLANTER'**
4 sujets à prévoir, hauteur 7m
- 'ISTE CYCLABLE'**
sur le sol unitaire pavé
- 'S'**
sol calcaire dur
- 'BRESPAVEES'**
Je façade à façade sans bordure
- 'TATIONNEMENT'**
sur sol unitaire pavé
- 'CIRCULATION AUTOMOBILE, piétons, vélos'**
MATELLO
sur chaussée pavée mixte

→ PROPOSITION D'AMÉNAGEMENT DU COURS SEXTIUS – OBJECTIF : APAISEMENT

AIX-EN-PROVENCE
QUARTIER TAVAN / FAUBOURG

LE COURS SEXTIUS

partie nord



1- CARREFOUR MOLLE / SEXTIUS

Seuls les mini-bus s'engagent dans le cours Sextius. Tous les flux de voitures continuent sur la rue de la Molle, vers l'Ouest. Une esplanade est disponible pour créer une place, avec dallage, arbres... C'est un ancrage au quartier à la ville...

2- AU DROIT DES THERMES... 2

Le cours Sextius accueille une voie en site propre pour les mini-bus, et un trottoir unilatéral, du côté des immeubles. Pas de circulation de voitures...

3- ARRIVEE DE LA RUE CELONY

Les riverains utilisent la rue Celony pour la desserte. Pas de transit dans cette rue, apaisée. Le tourne-à-droite est obligatoire lorsque la rue Celony rejoint Sextius

4- AU DESSUS DU SOUTÈNEMENT...

dans ce secteur, les mini-bus et les voitures se partagent une même chaussée de 3,50m. Le trottoir est unilatéral, du côté des immeubles. La largeur de l'emprise, permet du stationnement en créneau, une quinzaine de places.



5- VERS LES THERMES ...

Cette petite antenne de voie publique, demande à être mieux organisée. Le sol, au pied des platanes, pourra être dé-imperméabilisé, avec une bande verte réunissant les arbres. Au-delà, le stationnement en épis, maintenu, sera structuré. Les escaliers, traversés... sont à restaurer. Le mur de soutènement serait volontiers végétalisé.

Réaménager le boulevard de la République



**Le profil en travers du Bd de la République est de 2 voies par sens dont 1 voie réservée aux bus et vélos.
La largeur de chaque voie est étroite et la voie bus est parfois utilisée comme double file pour le stationnement.
Le fonctionnement de l'axe n'est pas une véritable 2x2 voies.**

Effet au 1^{er} décembre 2021

PLAN DE CIRCULATION PROVISOIRE AUTOUR DES ACCÈS DU PARKING ROTONDE 300

Les entrées du parking Rotonde 300 ont été inversées. Désormais, l'entrée se fait à partir de l'Avenue Max Juvénal / Villevieille et la sortie par Villevieille / rue du Bras d'Or. Retrouvez le nouveau plan de circulation du quartier.



Le calage du modèle a été réalisé avant cette modification des sens de circulation. Le nouveau plan de circulation est intégré pour les scénarios. Les véhicules sortent du modèle par l'Avenue Villevieille sortent maintenant du modèle par l'Avenue Armand Lunel. Les 1 200 véh/jour entrant dans le parking Rotonde entrent maintenant par l'Avenue Max Juvénal et non par le Bd de la République, comme avant le 1^{er} décembre 2021.

Les différents principes d'aménagements

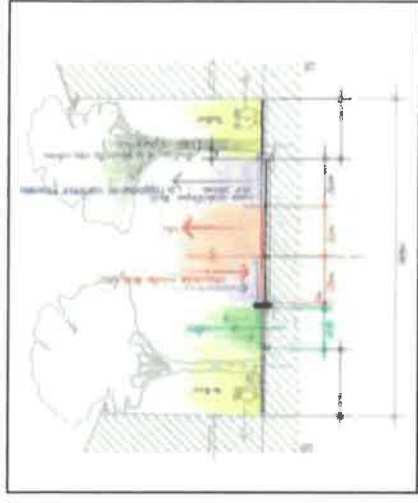
1. **Revaloriser le Boulevard,**
2. **Maintenir et renforcer les espaces verts existants,**
3. **Restructurer les aménagements en fonction des différents usages (bus, vélos,...),**
4. **Elargir les trottoirs,**
5. **Rétablir les aménagements cyclables,**
6. **Limiter l'impact sur le stationnement.**

Solution 1 et 2 :

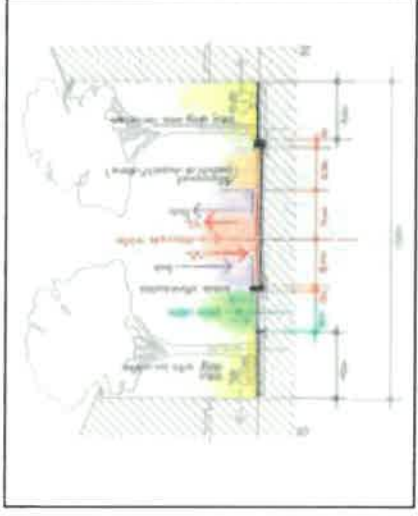
- Aménagement en chicane,
- Voie mixte BUS VL en double sens,
- Voie dédiée BUS en entrée de carrefour.

Solution 3 :

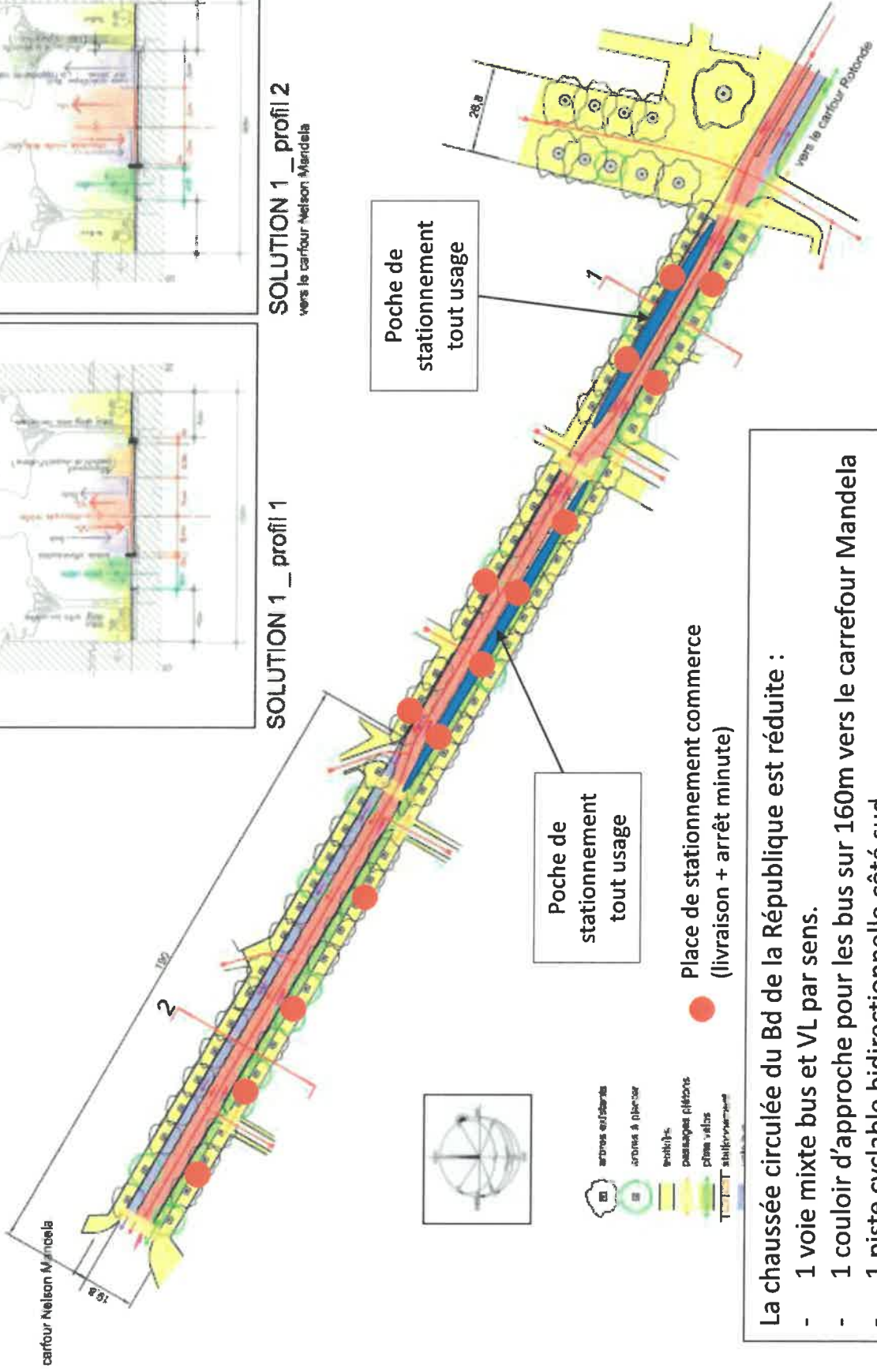
- Aménagement linéaire,
- Sens unique VL,
- Voie mixte BUS Vélo en double sens.



SOLUTION 1 _ profil 2
vers le carrefour Nelson Mandela

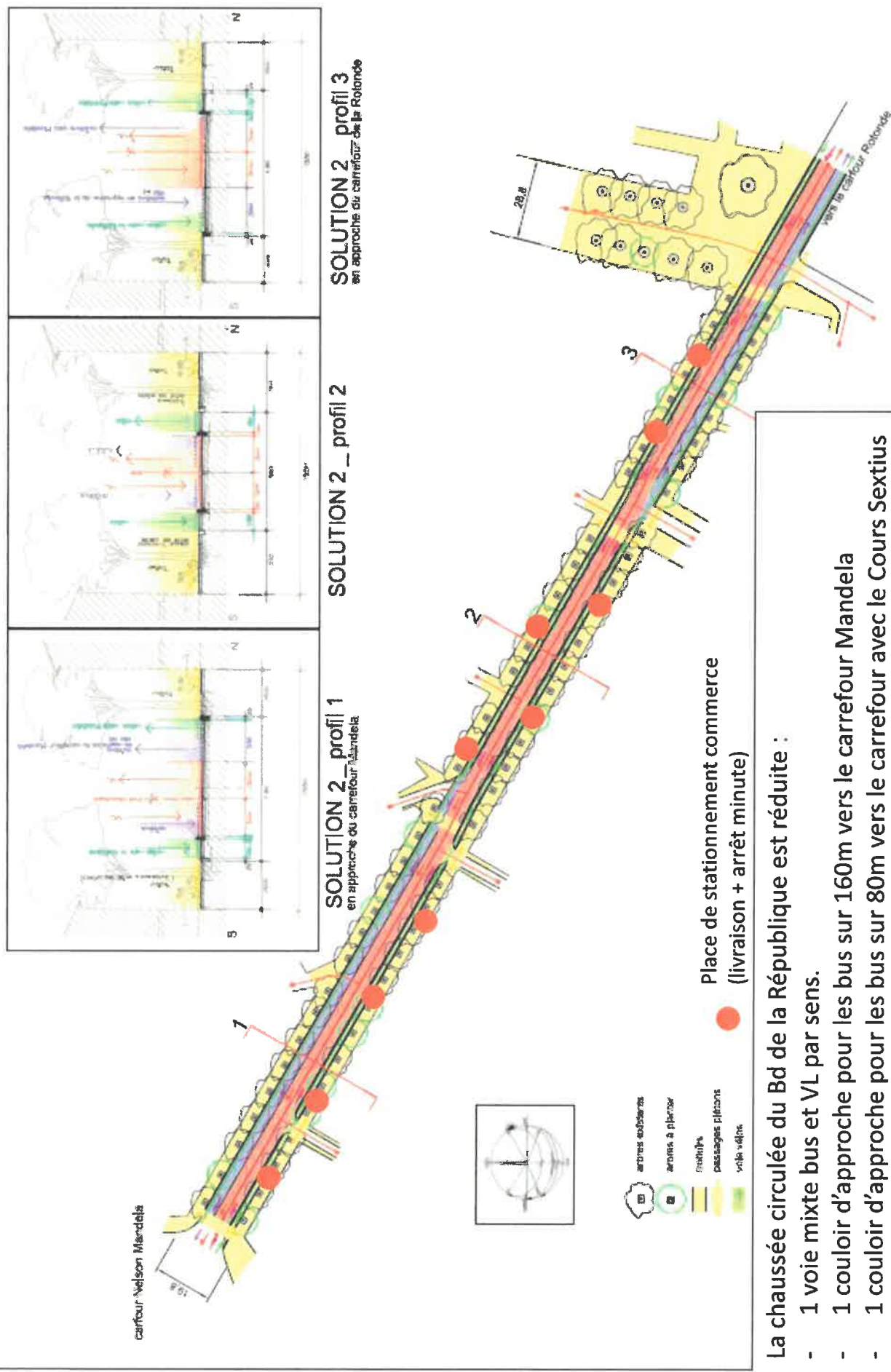


SOLUTION 1 _ profil 1



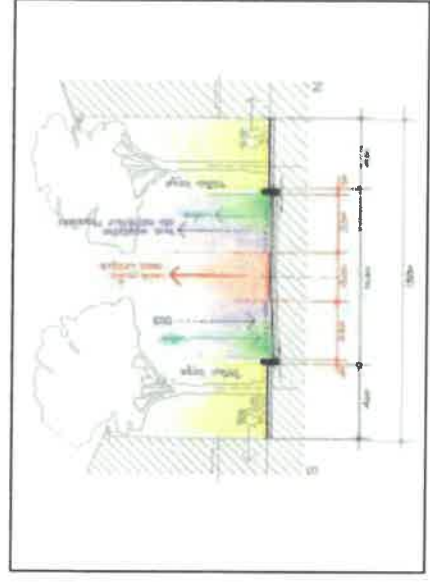
La chaussée circulée du Bd de la République est réduite :

- 1 voie mixte bus et VL par sens.
- 1 couloir d'approche pour les bus sur 160m vers le carrefour Mandela
- 1 piste cyclable bidirectionnelle côté sud

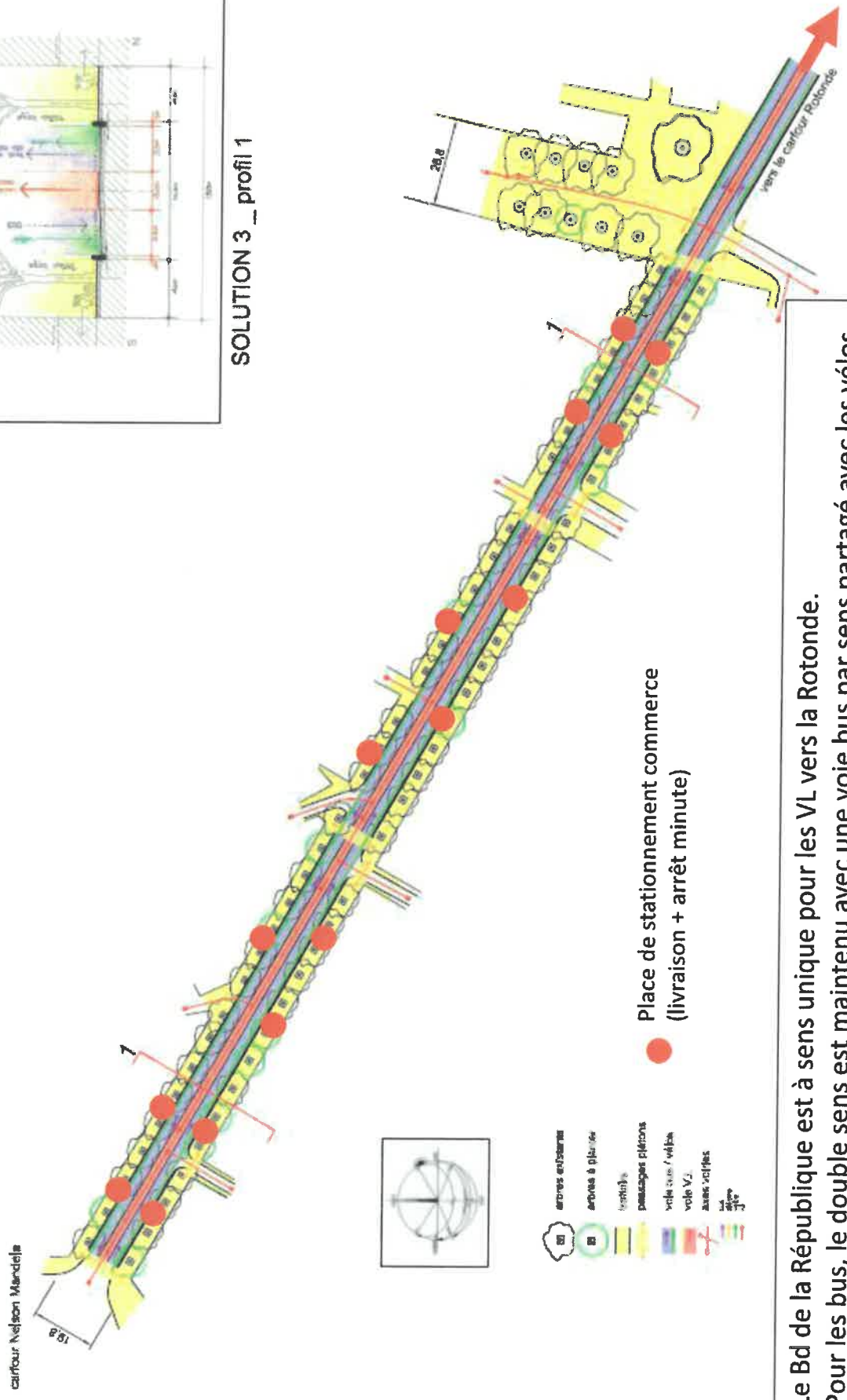


La chaussée circulée du Bd de la République est réduite :

- 1 voie mixte bus et VL par sens.
- 1 couloir d'approche pour les bus sur 160m vers le carrefour Mandela
- 1 couloir d'approche pour les bus sur 80m vers le carrefour avec le Cours Sextius
- 1 piste cyclable par sens de circulation

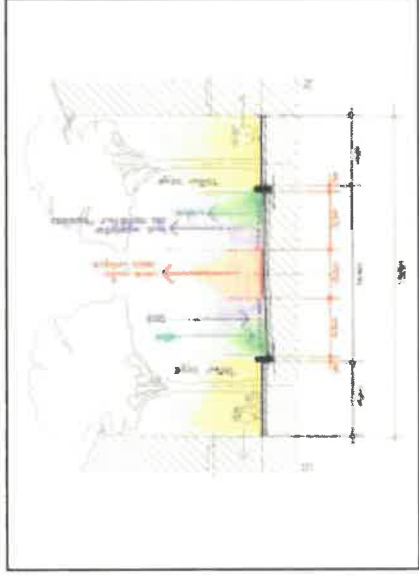


SOLUTION 3 __ profil 1

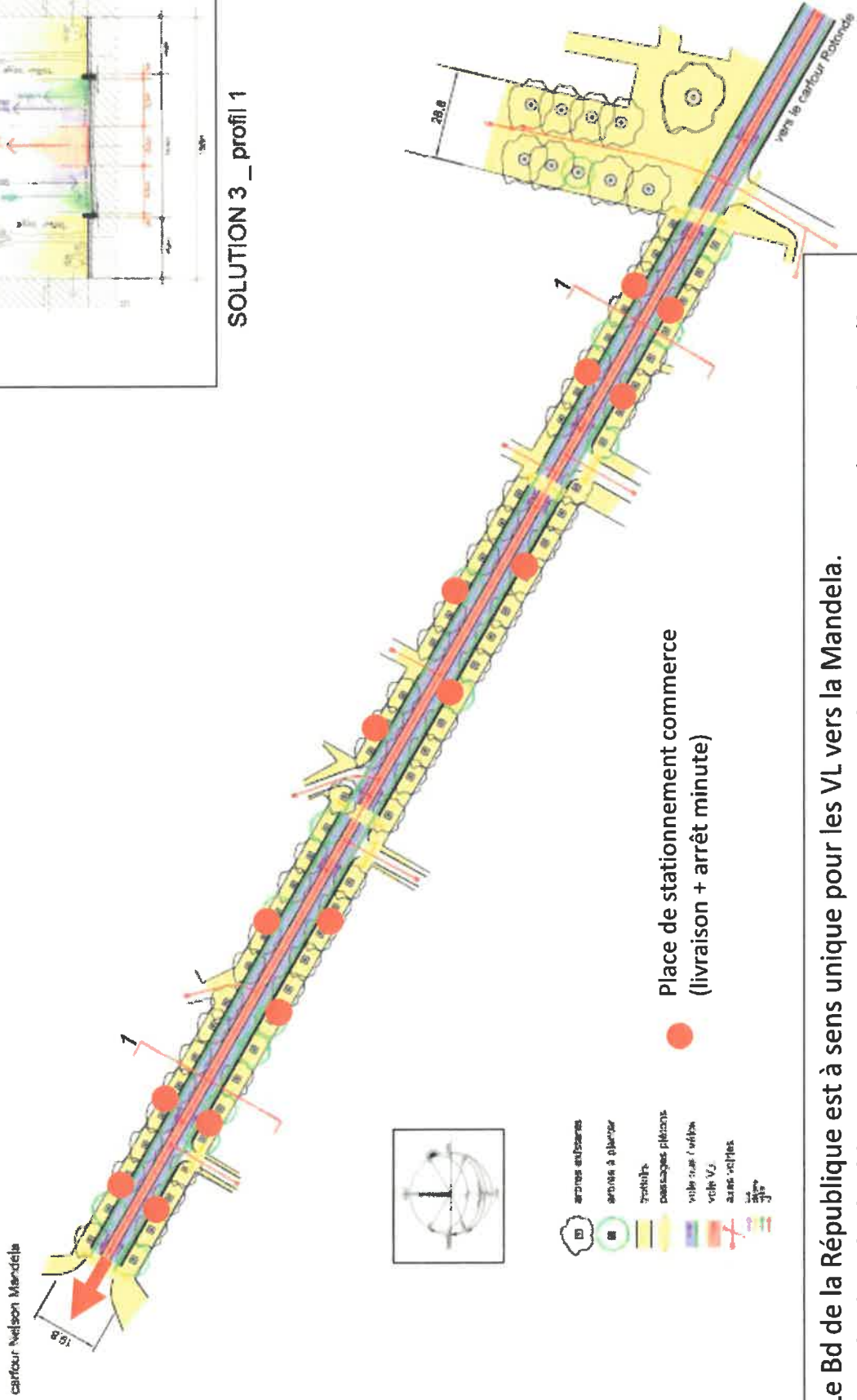


Place de stationnement commerce
(livraison + arrêt minute)

Le Bd de la République est à sens unique pour les VL vers la Rotonde.
Pour les bus, le double sens est maintenu avec une voie bus partagée avec les vélos.



SOLUTION 3 _ profil 1



- arbres extérieurs
- arbres à planter
- trottoirs
- passages piétons
- voie aux vélos
- voie VL
- axes vélos
- axes VL

Place de stationnement commerce
(livraison + arrêt minute)

Le Bd de la République est à sens unique pour les VL vers la Mandela.
Pour les bus, le double sens est maintenu avec une voie bus partagée avec les vélos.

Récapitulatif des solutions

		Etat actuel	Solution 1	Solution 2	Solution 3 v1	Solution 3 v2
VL	Aménagement	Double sens et voies uniquement pour les VL mais chevauchées par les bus	Double sens et mixité avec les bus sauf en entrée sur Mandela	Double sens et mixité avec les bus sauf en entrée sur Mandela et Sextius	Sens unique vers Rotonde Voie uniquement pour les VL mais risque de chevauchement par les bus	Sens unique vers Mandela Voie uniquement pour les VL mais risque de chevauchement par les bus
	Ralentissement	Carrefours Mandela et Bœufs / Minimés	Situation actuelle	Situation actuelle	Carrefour Bœufs / Minimés fortement saturé	Rue de l'Entrepôt saturée en HPM
	Report de trafic	Carrefours Mandela et Bœufs / Minimés	Aucun	Aucun	Sur Loxenel et Rue des Bœufs	Sur la Rue de l'Entrepôt
TRAFIC	Aménagement	Oui mais perturbé par stationnement	non, circulation avec les VL excepté en entrée sur Mandela	non, circulation avec les VL excepté en entrée sur Mandela et Sextius	oui, mixité avec vélo, mais perturbé par stationnement	oui, mixité avec vélo, mais perturbé par stationnement
	Temps de parcours en seconde	HPM Ouest -> Est 90s Est -> Ouest 60s HPS Ouest -> Est 90s Est -> Ouest 90s	HPM Ouest -> Est 90s Est -> Ouest 60s HPS Ouest -> Est 100s Est -> Ouest 100s	HPM Ouest -> Est 90s Est -> Ouest 60s HPS Ouest -> Est 90s Est -> Ouest 100s	HPM Ouest -> Est 90s Est -> Ouest 60s HPS Ouest -> Est 90s Est -> Ouest 75s	HPM Ouest -> Est 85s Est -> Ouest 75s HPS Ouest -> Est 85s Est -> Ouest 90s
	Ralentissement	Sur Tassigny, Rue des Bœufs et Dalmas	Comme en situation actuelle	Comme en situation actuelle	Comme en situation actuelle	Comme en situation actuelle
VELOS		Mixité avec BUS, mais perturbé par stationnement	Piste cyclable bidirectionnelle côté sud	Mixité avec BUS et pistes cyclables dédiées	Mixité avec BUS, mais perturbé par stationnement	Mixité avec BUS, mais perturbé par stationnement
STATIONNEMENT		44 places VL tout usage	34 places VL (18 pl tout usage + 14 pl commerce + 2 pl PMR) 2 zones de stat. deux roues	12 places VL (10 pl commerces + 2 pl PMR) 2 zones de stat. deux roues	17 places VL (15 pl commerces + 2 pl PMR) 2 zones de stat. deux roues	17 places VL (15 pl commerces + 2 pl PMR) 2 zones de stat. deux roues

Légende :

Très satisfaisant

Acceptable

Passable

Inacceptable